

ROADMAP 2030



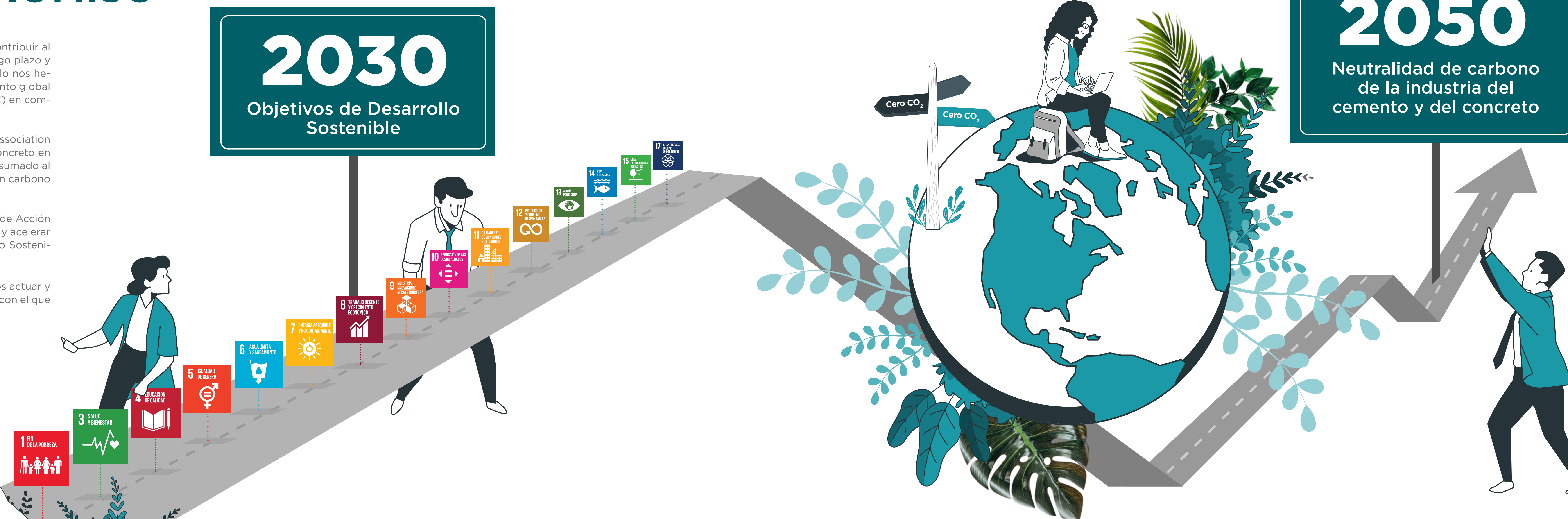
NUESTRO COMPROMISO

En Cementos Moctezuma estamos comprometidos a contribuir al desarrollo sostenible de México, generando valor de largo plazo y progreso para todos nuestros grupos de interés. Por ello nos hemos propuesto coadyuvar a la limitación del calentamiento global para 2050 por debajo de 2 °C (preferentemente a 1.5 °C) en comparación con los niveles preindustriales.

Como miembros de la Global Cement and Concrete Association (GCCA) y derivado de la relevancia del cemento y el concreto en la edificación del mundo moderno, también nos hemos sumado al compromiso sectorial de entregar un concreto neutro en carbono para 2050.

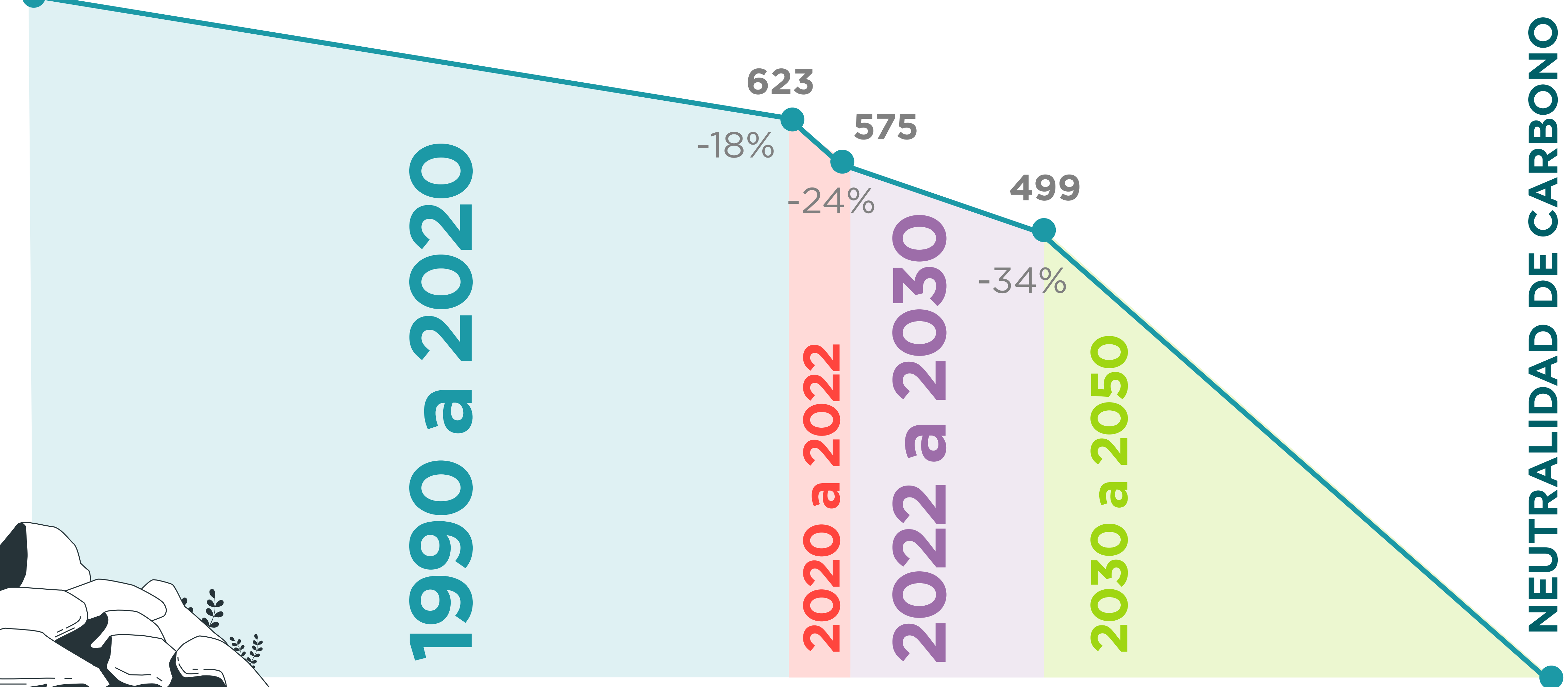
Sabemos, además, que nos encontramos en la Década de Acción para afrontar de manera proactiva los desafíos globales y acelerar las soluciones para alcanzar los Objetivos de Desarrollo Sostenible que integran la Agenda 2030.

Por todo lo anterior, en Cementos Moctezuma decidimos actuar y diseñamos nuestro Roadmap 2030, un plan estratégico con el que atenderemos los temas prioritarios para la empresa.





EMISIONES CO₂ (kg CO₂/t cem)



1990 a 2020

2020 a 2022

2022 a 2030

2030 a 2050

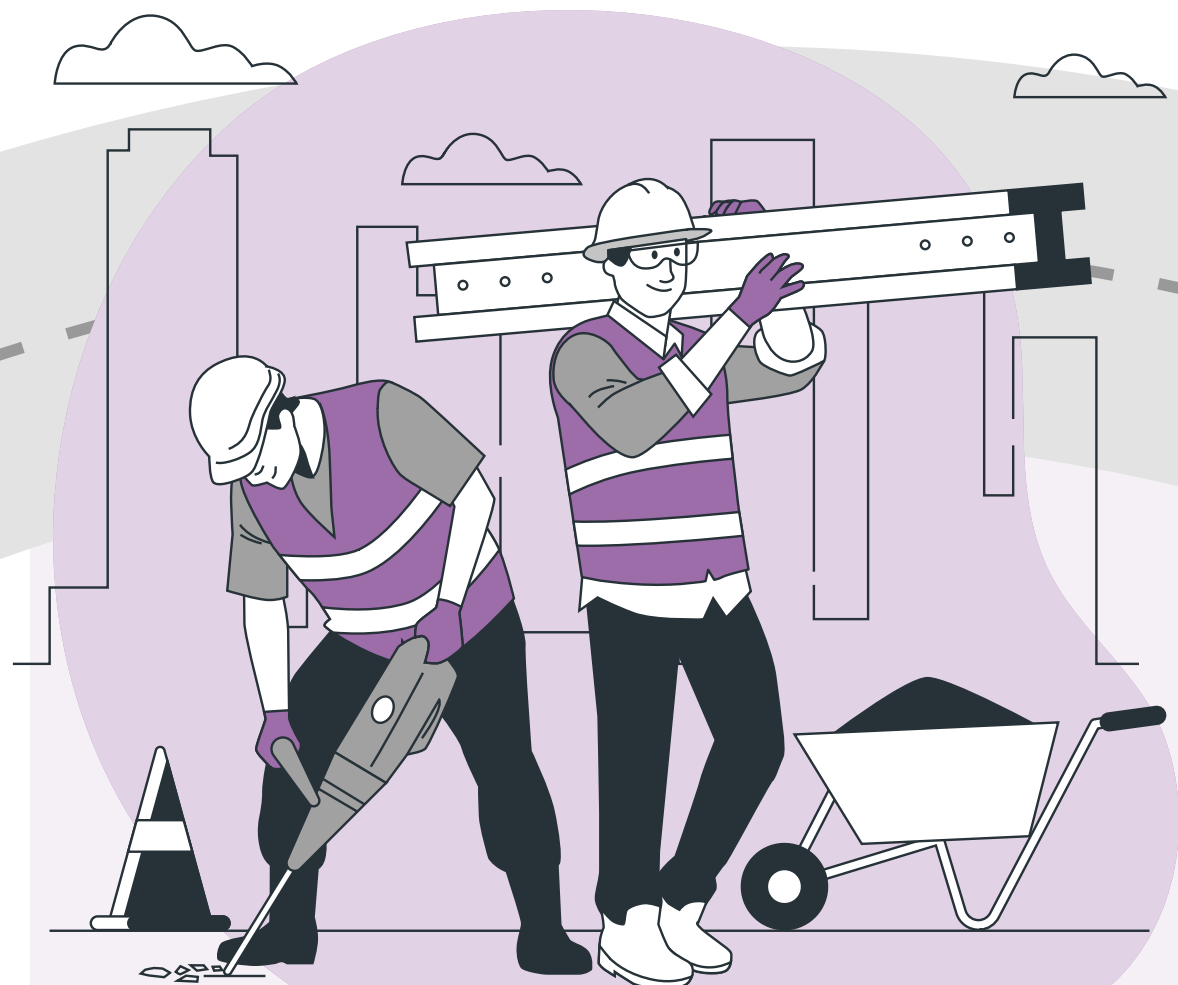
NEUTRALIDAD DE CARBONO

Notas:
 • La base de 1990 es una referencia del dato de emisiones nacional de esta industria. Fuente: Cámara Nacional del Cemento (CANACEM).
 • Los datos de 2020 y 2022 son resultados alcanzados por Moctezuma y el de 2030 es nuestro objetivo.

PILARES DE NUESTRA ESTRATEGIA DE SOSTENIBILIDAD

Nuestro Roadmap es la guía que seguiremos al 2030 y que gira en torno a los cinco pilares que definimos como prioritarios para Cementos Moctezuma. Son aquellos ejes hacia los cuales dirigimos nuestros esfuerzos y en los que podemos tener un mayor impacto positivo, de acuerdo con nuestra cadena de valor.

Cada pilar comprende objetivos e indicadores que nos ayudarán a medir nuestro desempeño y a conocer el avance en cada tema:



Seguridad y salud



Energía y cambio climático



Responsabilidad social



Medio ambiente y biodiversidad



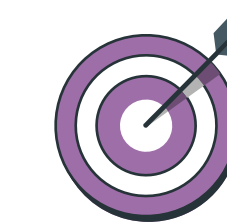
Economía circular



SEGURIDAD Y SALUD

LA SEGURIDAD Y SALUD DE NUESTRO CAPITAL HUMANO ES LA MÁXIMA PRIORIDAD DE CEMENTOS MOCTEZUMA.

Promovemos una cultura de seguridad y salud con enfoque en la prevención en todas nuestras operaciones de producción y distribución, así como en la prevención de incidentes viales, a fin de garantizar el bienestar integral de nuestros/as colaboradores/as, así como de las personas que interactúan en la cadena de valor.



Objetivos al 2030

- Lograr cero fatalidades de nuestro personal y contratistas¹.
- Reducir la frecuencia de los accidentes incapacitantes a un índice menor a 0.7².
- Disminuir la severidad de los accidentes incapacitantes por debajo de 0.02³.

¹ En las operaciones de las plantas de cemento y concreto.

² Índice de frecuencia = (accidentes incapacitantes/horas trabajadas) x 1,000,000.

³ Índice de gravedad = (días perdidos/horas trabajadas) x 1000.



¿Cómo lo lograremos?

- Impulsando una cultura de seguridad y salud con enfoque en la prevención y el autocuidado del personal.
- Manteniendo un liderazgo visible y demostrable en seguridad.
- Promoviendo la mejora continua mediante un sistema de gestión de seguridad y salud basado en estándares internacionales (p. ej. ISO 45001).
- Empleando herramientas tecnológicas que nos permitan monitorear e incentivar comportamientos seguros en nuestras plantas y en la conducción de vehículos.
- Identificando y evaluando los riesgos a fin de establecer planes de prevención.
- Promoviendo el cumplimiento de las leyes en materia de seguridad y salud en el trabajo con proveedores y subcontratistas, y la adopción de buenas prácticas.
- Monitoreando indicadores proactivos.
- Desarrollando competencias del personal.

ODS VINCULADOS

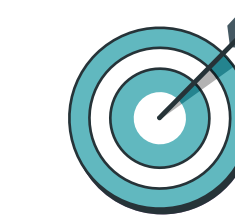




ENERGÍA Y CAMBIO CLIMÁTICO

EN CEMENTOS MOCTEZUMA BUSCAMOS DE MANERA PERMANENTE LA EFICIENCIA OPERATIVA.

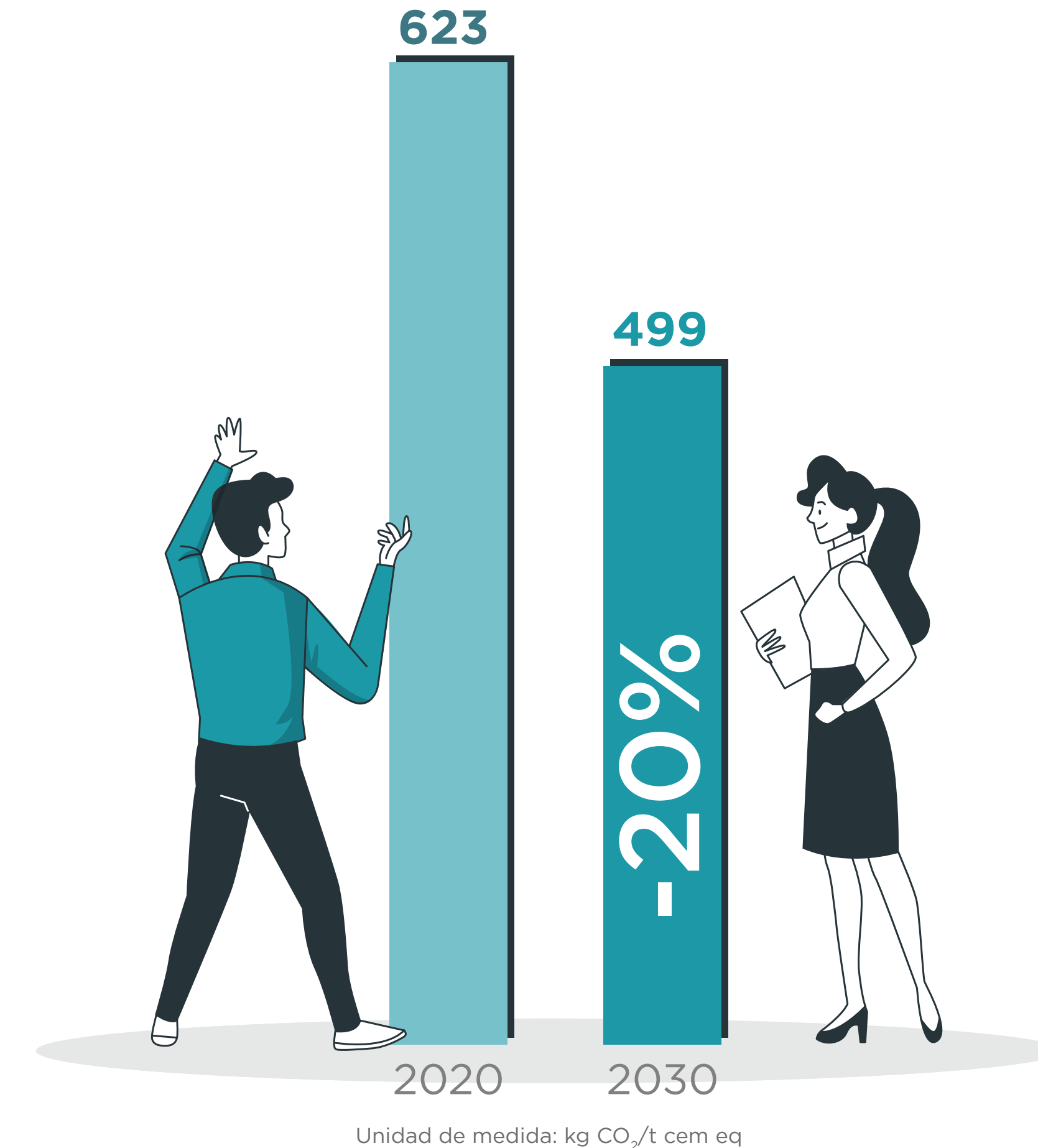
Con el objeto de contribuir a la neutralidad de carbono en 2050, y con base en las metas globales establecidas en el Acuerdo de París, nos sumamos a las aspiraciones del sector del cemento a nivel mundial, por lo que desarrollaremos acciones para reducir nuestra huella de carbono mediante la implementación de tecnologías que favorezcan la eficiencia térmica y eléctrica en nuestros procesos de producción de cemento y concreto, el uso de energías limpias y/o renovables, y la reducción del factor clínker para así mitigar el cambio climático.



Objetivos al 2030

- Reducir las emisiones netas de CO₂ a 499 kilogramos de CO₂ por tonelada de cemento, lo cual será posible por medio de tres factores importantes:
 - Reducción del factor de clínker a 66%
 - Incremento de la tasa de coprocesamiento a 30%
 - Disminución del consumo térmico a 783 megacalorías por tonelada de clínker
- Alcanzar 35% de consumo de energía eléctrica proveniente de fuentes renovables.
- Lograr una eficiencia energética con consumos menores a 77 kilovatios hora por tonelada de cemento.

En una década, Moctezuma se está comprometiendo a reducir en 20% sus emisiones netas de CO₂ con respecto a los resultados del 2020.



ODS VINCULADOS



¿Cómo lo lograremos?

- Invirtiendo en infraestructura, tecnología e innovación en nuestros procesos.
- Sustituyendo combustibles fósiles por combustibles alternos.
- Produciendo un clínker más reactivo a través del aprovechamiento de diversos materiales.
- Ejecutando proyectos para el uso de energía que provenga de fuentes renovables.
- Buscando la máxima eficiencia de nuestros equipos.
- Ofreciendo productos bajos en carbono.
- Disminuyendo el consumo de energía eléctrica en nuestros procesos productivos.



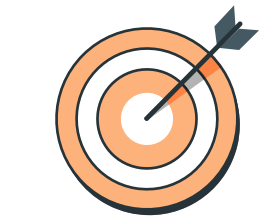


RESPONSABILIDAD SOCIAL

BUSCAMOS GENERAR UN IMPACTO POSITIVO EN LA CALIDAD DE VIDA DE LOS GRUPOS DE INTERÉS CON QUIENES INTERACTUAMOS.

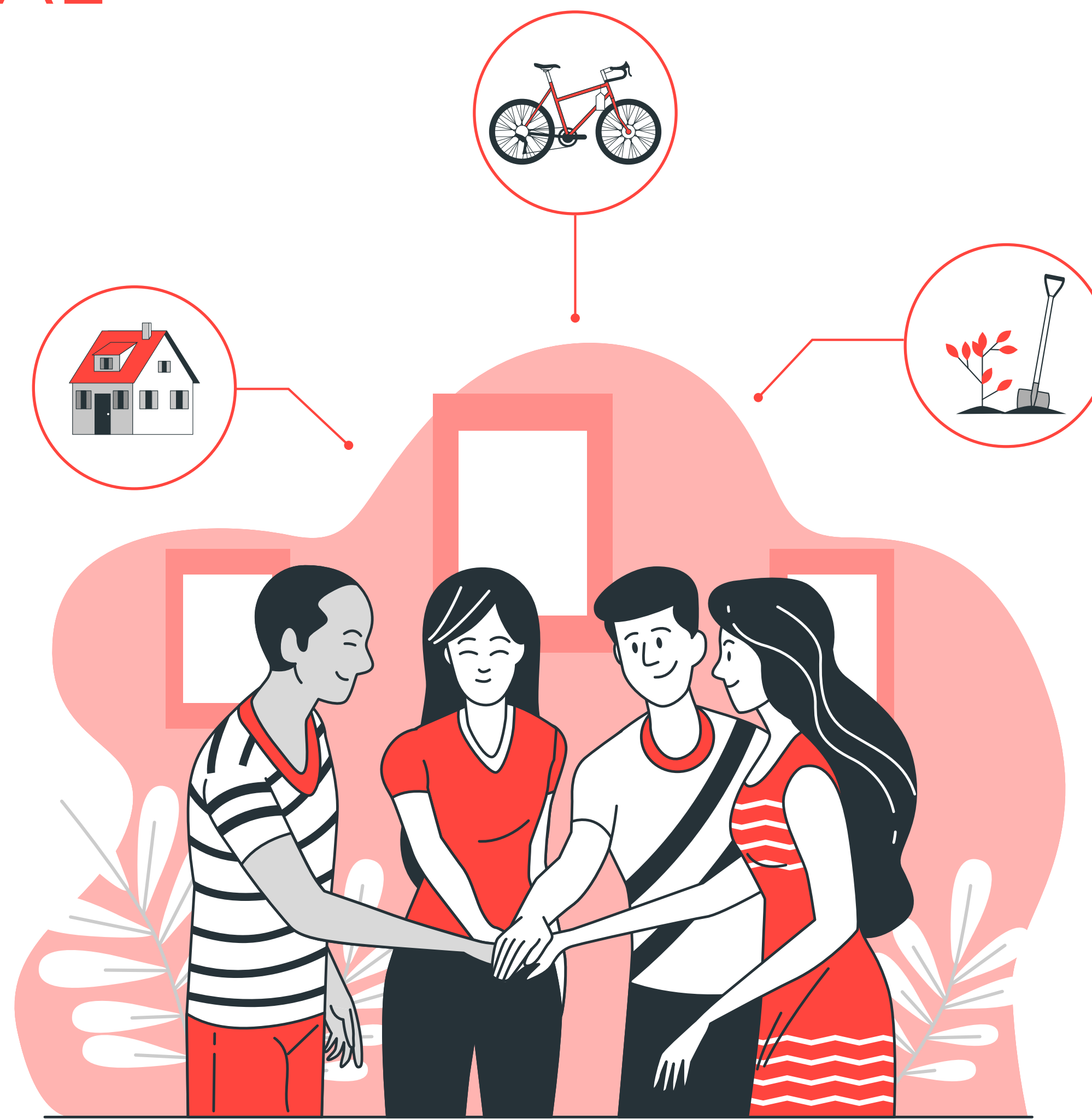
Tenemos el compromiso de impactar positivamente a nuestros grupos de interés, tanto internos (personal de la empresa) como externos (comunidades), fortaleciendo las relaciones con ellos, gestionando los riesgos y contribuyendo a la continuidad operativa a corto, mediano y largo plazo.

Asimismo, buscamos promover proyectos de impacto social y gestionar el mejor retorno de la inversión social en cada uno, de acuerdo con las estrategias, objetivos y valores de la empresa.



Objetivos al 2030

- Contar con el 100% de planes de gestión social en las plantas de cemento, incluyendo la medición del impacto.
- Implementar un programa de formación para la inclusión de la mujer en la cadena de valor con aliados estratégicos (proveedores, transportistas y distribuidores).



¿Cómo lo lograremos?

- Aprovechando el sólido vínculo que existe entre la empresa y nuestros grupos de interés, el cual se apoya en lo siguiente:
 - La gestión social con actores clave
 - El relacionamiento con autoridades
 - La toma transparente de decisiones de nuestro Comité de Donaciones
 - Nuestra posición como aliado para mejorar la calidad de vida de las comunidades vecinas
- Impulsando la educación en las comunidades aledañas como lo hemos hecho hasta ahora.
- Elaborando diagnósticos de los diversos programas sociales con el fin de desarrollar los planes más adecuados.
- Midiendo el impacto de cada uno de los planes de gestión social.
- Creando alianzas con instituciones educativas para el fomento del trabajo relacionado con la industria de la construcción.
- Incentivando la equidad de género en los procesos de reclutamiento y selección de todos los puestos de trabajo.
- Desarrollando programas de formación para la mujer al interior de la empresa y trasladándolos a la cadena de valor para generar sinergia con nuestros proveedores y distribuidores.



ODS VINCULADOS





MEDIO AMBIENTE Y BIODIVERSIDAD

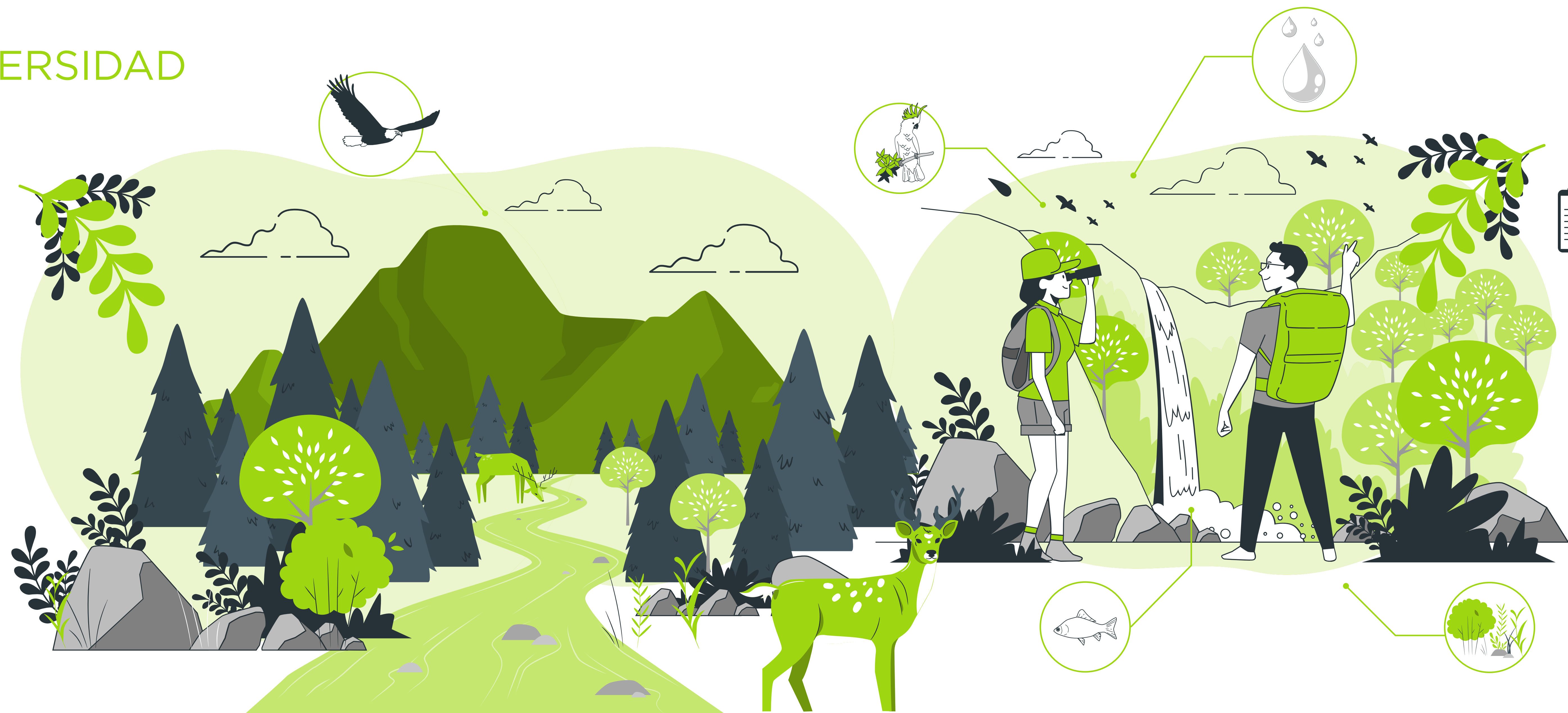
LA CULTURA DE CUIDADO DEL MEDIO AMBIENTE QUE HEMOS CONSTRUIDO SE SUSTENTA EN LA PREVISIÓN, LA CONSERVACIÓN, LA MEJORA CONTINUA, EL CUMPLIMIENTO Y EL BIENESTAR, ATRIBUTOS QUE PERMITEN EL DESEMPEÑO SOSTENIBLE DE CEMENTOS MOCTEZUMA.

Nuestro objetivo es mejorar la interacción con el entorno, a través del uso eficiente de los recursos naturales, la protección y conservación de la biodiversidad, así como reducir el impacto de nuestras operaciones en el medio ambiente, contribuyendo de esta manera al desarrollo sostenible.



Objetivos al 2030

- Contar con planes de gestión del agua en el 100% de las plantas de cemento.
- Contar con planes de gestión de biodiversidad en el 100% de canteras con alto valor de biodiversidad.
- Llevar a cabo planes de rehabilitación en el 100% de nuestras canteras.
- Contar con sistemas de monitoreo continuo de nuestras emisiones de NOx, SOx y PM.



ODS VINCULADOS



¿Cómo lo lograremos?

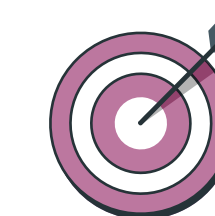
- Poniendo en marcha planes de gestión del agua, así como optimizando el aprovechamiento y la reducción en el uso de este recurso en todas nuestras operaciones.
- Protegiendo y conservando la biodiversidad en los entornos donde tenemos presencia, particularmente en la explotación de las canteras, mediante el desarrollo de planes y programas de reforestación.
- Cuidando las especies endémicas de flora y fauna de las regiones donde operamos.
- Llevando a cabo acciones oportunas dirigidas a la reducción de emisiones, con mejores controles a través de sistemas de monitoreo continuo en todas nuestras plantas.
- Promoviendo la mejora continua y la mitigación de impactos ambientales por medio de sistemas de gestión medioambiental basados en estándares internacionales (p. ej. ISO 14001).



ECONOMÍA CIRCULAR

NOS ENFOCAMOS EN MAXIMIZAR EL VALOR DE TODOS LOS RECURSOS MATERIALES DISPONIBLES Y EN REGENERAR LA NATURALEZA, ELIMINANDO LOS RESIDUOS Y LA CONTAMINACIÓN.

Nos hemos comprometido a incorporar los principios de la economía circular en toda la cadena de valor, fomentando la reducción, la reutilización y el reciclaje de los materiales, así como la regeneración de la naturaleza, con el propósito de lograr la máxima valorización de los residuos a través del coprocesamiento de combustibles alternos y su uso como materias primas alternativas para disminuir la demanda de recursos naturales.



Objetivos al 2030

- Alcanzar una tasa de sustitución de 30% de combustibles fósiles por combustibles alternos.
- Contar con la infraestructura necesaria para reciclar y reutilizar el agua en el 100% de las plantas de concreto.



¿Cómo lo lograremos?

- Utilizando nuevas adiciones como materia prima alterna provenientes de los residuos de otros procesos industriales.
- Implementando programas que permitan el uso del agua pluvial y la reutilización de agua reciclada en las plantas de concreto.
- Invirtiendo en infraestructura que permita la valorización de residuos como combustibles alternos.
- Incorporando agregados reciclados en nuestros concretos.
- Gestionando las actividades siguiendo la jerarquía de residuos, reduciendo la generación al máximo, promoviendo la reutilización, el reciclaje, o bien, su aprovechamiento energético, para reducir a cero los residuos enviados a rellenos sanitarios.

ODS VINCULADOS

